



SME presenta una gama de accesorios muy amplia que permite el total aprovechamiento de las prestaciones de sus productos. Todos los accesorios han sido diseñados especialmente para ser utilizados en la gama de bastidores, murales, consolas y cajas de SME, manteniendo su elevado estándar de calidad y acabado. Además incluyen la novedad de ser fácil y rápidamente instalados, ya que han sido concebidos según la filosofía **QTI (Quick to Install)** con lo que el ahorro de tiempo en la instalación es considerable.



SME presents a wide range of accessories that enhances the total performance of SME products. All accessories have been specially designed to be fitted to our range of frames, wall-mounted cabinets and boxes with the same high level of quality and finish. They also include the novelty to be easy and quickly installed because they have been created according to the **QTI philosophy (Quick to Install)** that saves a lot of time in the installation.



SME présente une gamme d'accessoires très large qui permet de tirer parti des prestations offertes par ses produits. Tous les accessoires ont été spécialement conçus pour être utilisés dans la gamme des châssis, châssis muraux, consoles et boîtes SME, en maintenant un standard de qualité et de finition élevé. De plus ils présentent la nouveauté d'être d'installation facile et rapide puisqu'ils ont été conçus selon la philosophie **QTI (Quick To Install)** ce qui permet une économie de temps considérable lors l'installation.

A
C
C



UNIDAD DE AIREACION 19"

DESCRIPCION

Las unidades de aireación de montaje frontal para 19" se fabrican en dos modelos:

- Con dos ventiladores
- Con cuatro ventiladores

Todos los modelos se suministran equipados con:

- Interruptor de puesta en marcha con indicador luminoso
- Línea de alimentación con cable de 3 x 1.5 mm² de 1.5 m. de longitud con tomas de corriente incorporadas, una de tipo IEC y la otra "SCHUKO".
- Totalmente cableadas, listas para su uso inmediato.

Los ventiladores responden a las siguientes características:

TIPO AXIAL

ALIMENTACION:	220/230 V CA
FRECUENCIA:	50/60 Hz
POTENCIA:	15/14 W
CONSUMO:	110/90 mA
VELOCIDAD:	2600/2900 r.p.m.
RUIDO:	37/41 dB (A)
PRESION ESTATICA:	7.5/9 mm/H ₂ O
CAUDAL:	162/192 m ³ /h

Material:

Frontal: AL 3 mm.
Asas: AL 4 mm.
Chasis: Acero 1 y 1.2 mm.

Acabado:

Pintado RAL 9002 y 9011.

NOTA: Estas unidades pueden ser suministradas para 115 V AC y 48 V DC. Añadir al código correspondiente a cada modelo de unidad / **115 V AC** o /**48 V DC**, según la tensión requerida.



19" FAN PLUG UNIT

DESCRIPCION

Two different models of front fixing fan units for 19" are manufactured:

- With two fans
- With four fans

All models are provided with:

- Illuminated on-off switch
- Feeder of 1.5 m of length, supplied with a cord of 3 x 1.5 mm² and two types of sockets an IEC and a "SCHUKO" one.
- They are delivered wholly wired and ready for immediate use.

Fans have been manufactured on accordance with the following features:

AXIAL TYPE

POWER REQ.:	220/230 V CA
FREQUENCY:	50/60 Hz
POWER:	15/14 W
CONSUMPTION:	110/90 mA
SPEED:	2600/2900 r.p.m.
NOISE:	37/41 dB (A)
STATIC PRESSURE:	7.5/9 mm/H ₂ O
FLOW:	162/192 m ³ /h

Material:

Forepart: AL 3 mm.
Handles: AL 4 mm.
Chassis: Steel of 1 and 1.2 mm.

Finish:

Painted RAL 9002 and 9011.

REMARK: These units can be delivered for 115 V AC and 48 V DC. Add to the corresponding part number /**115V AC** or /**48 V DC**, according to the required voltage.



UNITE D'AERATION 19"

DESCRIPTION

Les unités d'aération de montage frontal pour 19" sont fabriquées en deux modèles :

- Avec deux ventilateurs
- Avec quatre ventilateurs

Tous les modèles sont livrés équipés de :

- Interrupteur de mise en marche avec indicateur lumineux.
- Ligne d'alimentation avec câble de 3 x 1,5 m² de 1,5 m. longueur avec des prises de courant incorporées, une de type IEC et l'autre de type «SHUCKO».
- Complètement câblées, prêtes pour une utilisation immédiate.

Les ventilateurs répondent aux caractéristiques suivantes :

TYPE AXIAL

ALIMENTATION	220/230 V CA
FRÉQUENCE	50/60 Hz
PUISSANCE	15/14 W
CONSOMMATION	110/90 mA
VITESSE	2600/2900 r.p.m.
BRUIT	37/41 dB (A)
PRESSION STATIQUE	7,5/9 mm/H ₂ O
DÉBIT	162/192 m ³ /h

Matériau :

Partie frontale : AL de 3 mm
Poignée : AL de 4 mm
Châssis : Acier de 1 et 1,3 mm

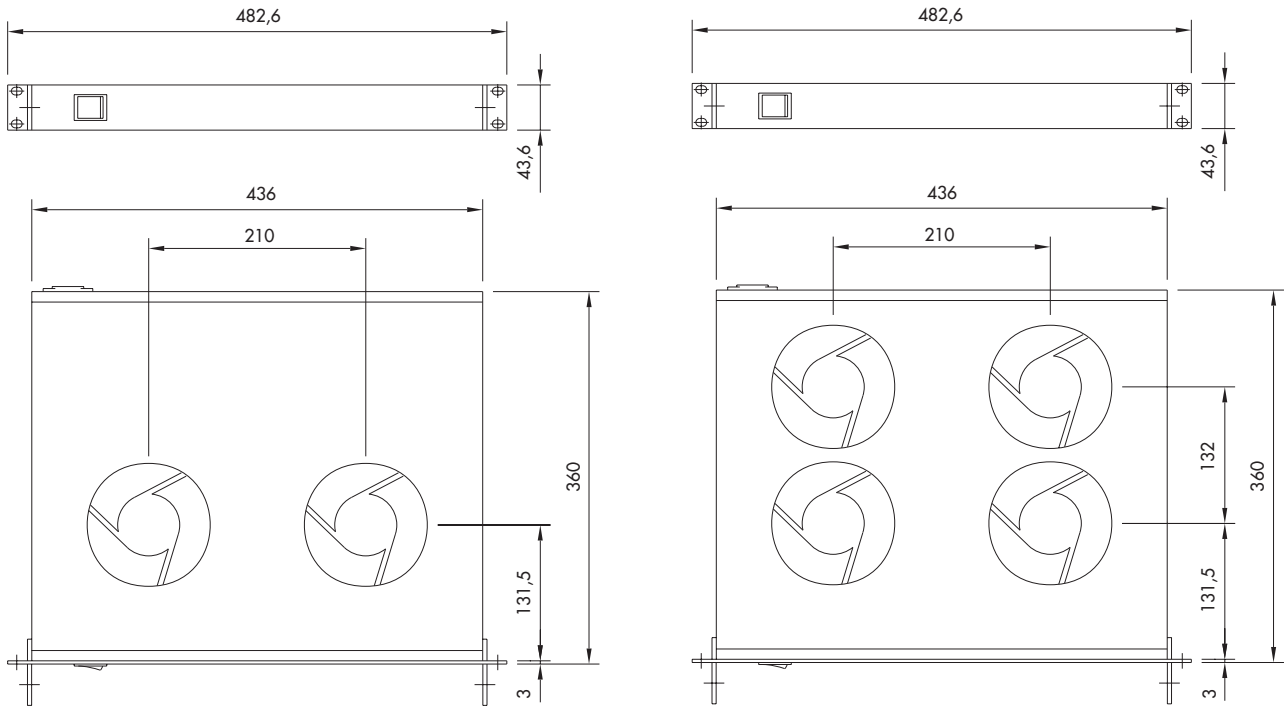
Finition :

Peint avec RAL 9002 et 9011

REMARQUE : Ces unités peuvent être fournies pour 115V CA et 48V DC. Ajouter au code correspondant à chaque modèle d'unité /**115V CA** ou /**48V DC** selon la tension requise.



UNIDAD DE AIREACION 19" / 19" FAN PLUG UNIT / UNITE D'AERATION 19"



Nº DE VENTILADORES NUMBER OF FANS NOMBRE DE VENTILATEURS	CODIGO PART NUMBER CODE
2	117.07.02
4	117.07.04

UNIDAD DE AIREACION DE TECHO

DESCRIPCION

Las unidades de aireación de montaje por el interior del techo se fabrican en los siguientes modelos:

- Dos ventiladores
- Cuatro ventiladores
- Seis ventiladores

Para todas las configuraciones LAN.

IMPORTANTE: El sobretecho deberá montarse siempre en posición sobre elevada.

Todos los modelos se suministran equipados con:

- Interruptor de puesta en marcha con indicador luminoso
- Línea de alimentación con cable de 3 x 1.5 mm² de 1.5 m. de longitud con tomas de corriente incorporadas, una de tipo IEC y la otra "SCHUKO".
- Tapas metálicas en los huecos no equipados con ventilador
- Rejilla de protección de dedos
- Totalmente cableadas, listas para su uso inmediato.

Los ventiladores responden a las siguientes características:

TIPO AXIAL

ALIMENTACION:	220/230 V CA
FRECUENCIA:	50/60 Hz
POTENCIA:	15/14 W
CONSUMO:	110/90 mA
VELOCIDAD:	2600/2900 r.p.m.
RUIDO:	37/41 dB (A)
PRESION ESTATICA:	7.5/9 mm/H ₂ O
CAUDAL:	162/192 m ³ /h

Material:

Acero 1.5 mm.

Acabado:

Pintado RAL 7022.

NOTA: Es imprescindible la utilización de un **marco multifunción** adecuado al bastidor para su instalación (ver tabla). Dispone de la opción de **filtro (código 327.01.01)** y de **termostato (código 327. 00.01)**.

TOP FAN UNIT

DESCRIPTION

The fan units for mounting in the inside part of the top cover are supplied in the following models:

- Two fans
- Four fans
- Six fans

For all LAN configurations.

IMPORTANT: The top cover must be always mounted in an elevated position.

All models are provided with:

- Illuminated on-off switch
- Power cord 3 x 1.5 mm², 1.5 m length and two types of connections IEC and a "SCHUKO".
- Finger protective slot
- Holes without fans are covered by metallic lids
- They are delivered wholly wired and ready for immediate use.

Fans have been manufactured in accordance with the following features:

AXIAL TYPE

POWER REQ.:	220/230 V CA
FREQUENCY:	50/60 Hz
POWER:	15/14 W
CONSUMPTION:	110/90 mA
SPEED:	2600/2900 r.p.m.
NOISE:	37/41 dB (A)
STATIC PRESSURE:	7.5/9 mm/H ₂ O
FLOW:	162/192 m ³ /h

Material:

Steel of 1.5 mm

Finish:

Painted RAL 7022.

REMARK: It is necessary the use of an adequate **multifunction frame** to each rack for its installation (see the table).It has the option of **filter (part number 327.01.01)** and **thermostat (part number 327.00.01)**

UNITE D'AERATION DE TOIT

DESCRIPTION

Les unités d'aération pour montage sur toit sont disponibles dans les modèles suivants :

- Deux ventilateurs
- Quatre ventilateurs
- Six ventilateurs.

Pour toutes les configurations LAN.

IMPORTANT : Le surtoit devra être toujours monté en position d'élevé.

Tous les modèles sont livrés équipés de :

- Interrupteur de mise en marche avec indicateur lumineux.
- Ligne d'alimentation avec câble de 3 x 1.5 mm² de 1,5 m de longueur avec prises de courant incorporées, une de type IEC et l'autre «SCHUKO».
- Caches métalliques pour les espaces non occupés par un ventilateur.
- Grille de protection pour les doigts.
- Câblage complet, prêts pour une utilisation immédiate.

Les ventilateurs possèdent les caractéristiques suivantes:

TYPE AXIAL

ALIMENTATION	220/230 VCA
FREQUENCE	50/60 Hz
PUISSANCE	15/14 W
CONSUMMATION	110/90 mA
VITESSE	2600/2900 r.p.m.
BRUIT	37/41 dB (A)
PRES. STATIQUE	7,5/9 mm/H ₂ O
DEBIT	162/192 m ³ /h

Matériau :

Acier de 1,5 mm.

Finition :

Peint avec RAL 9002.

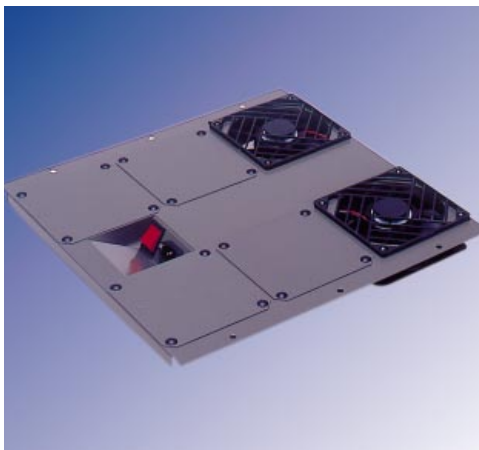
REMARQUE: l'utilisation d'un cadre multifonction approprié au châssis est essentielle pour son installation (voir tableau). Il possède l'option de **filtre (code 327.01.01)** et de **thermostat (code 327.00.01)**



UNIDAD DE AIREACION DE TECHO / TOP FAN UNIT / UNITE D'AERATION DE TOIT

ANCHO BASTIDOR RACK'S WIDTH LARGEUR BAIE (mm.)	FONDO BASTIDOR RACK'S DEPTH PROF. BAIE (mm.)	MARCO MULTIF. MULTIF. FRAME CADRE MULTIF.	2 VENTILADORES 2 FAN UNITS 2 VENTILATEURS	4 VENTILADORES 4 FAN UNITS 4 VENTILATEURS	6 VENTILADORES 6 FAN UNITS 6 VENTILATEURS
600	600	323.66.00	327.33.12	327.33.14	327.33.16
	800	323.68.00			
	900	323.69.00			
700	600	323.76.00			
	800	323.78.00			
800	600	323.86.00			
	800	323.88.00			
	900	323.89.00			

A
C
C





UNIDAD TANGENCIAL DE AIREACION 19"

DESCRIPCION

El ventilador se suministra completamente cableado y montado con condensador, regletas de bornas y filtro.

La carcasa del ventilador y rodillos están galvanizados; el motor y la parte frontal de la carcasa están pintados. Los elementos de fijación están galvanizados.

El motor va pintado en negro y el frontal de la carcasa en color gris perla.

¡¡ATENCIÓN!! El ventilador solamente puede funcionar con filtro.

Datos técnicos

Tensión alterna 220 V.
50 Hz 60 Hz.

Ventilador

Caudal (m²/h) 320 325

Presión Estática (mm C. A.) 6.5 7.0

Aplicación HSD HSD

(según DIN 4004) (Corresponde -25°C a 70°C; humedad relativa del aire 80%, posible punto de rocío).

Rodamientos Rodamientos de bolas.

Esfera de filtro Esfera viledon tipo ZSE 145.



19" TANGENCIAL FAN UNIT

DESCRIPTION

The fan is provided completely wired and mounted with capacitor, bornes lead and filter.

The fan chassis and roller are galvanised, the engine and the front part of the chassis are painted. The fixing elements are galvanised.

The engine is painted in black and the front part of the chassis is grey pearl coloured.

WARNING!! The fan can only work with filter.

Technical data

Alternating current 220V.
50 Hz 60Hz.

Fan

Flow (m²/h) 320 325

Static pressure (mm C.A.) 6.5 7.0

Application HSD HSD

(meeting DIN 4004) (Corresponding from -25°C a 70°C; relative humidity 80%, possible dew point).

Bearings Ball bearings.

Filter Viledon mat type ZSE 145.



UNITE TANGENTIELLE D'AERATION 19"

DESCRIPTION

Le ventilateur est livré complètement câblé et monté avec condensateur, réglettes de bornes et filtre.

La carcasse du ventilateur et les rouleaux sont galvanisés, le moteur et la partie frontale de la carcasse sont peints. Les éléments de fixation sont galvanisés.

Le moteur est peint en noir et la partie frontale de la carcasse est gris perle.

ATTENTION !! Le ventilateur peut seulement fonctionner avec filtre.

Données techniques

Courant alternatif 220V.
50 Hz 60Hz.

Ventilateur

Débit (m²/h) 320 325

Pression Statique (mm C.A.) 6,5 7,0

Application HSD HSD

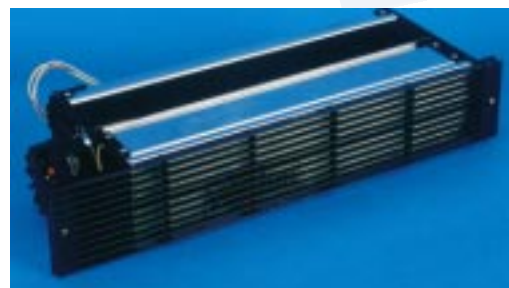
(selon DIN 4004) (Correspond -25°C à 70°C, humidité relative de l'air 80%, possible point de rosée).

Roulements Roulements à billes.

Sphère de filtre Sphère viledon type ZSE 145.

CODIGO PART NUMBER CODE

117.06.09





CONDUCTOS TOMA DE CORRIENTE

DESCRIPCION

Los conductos para toma de corriente SME están contruïdidos de acuerdo a las normas VDE.

Su construcción con perfiles de aluminio extruido y tapas laterales de plástico inyectado les confieren una gran robustez y ligereza.

Los colores de suministro son: base pintada en RAL 9011 y tapa pintada en RAL 9002.

Las bases son de tipo "SCHUKO" y todos los conductores se suministran con un cable de 3x 2.5 mm² de 2 m. de longitud y toma de corriente inyectada.

Su montaje puede ser en horizontal, bien sobre las columnas de 19" o métricas o en vertical sobre las columnas posteriores de la estructura del bastidor.



SOCKET STRIPS

DESCRIPTION

SME socket strips meet VDE standards.

Consisting of extruded aluminium profiles and side covers of injected plastic, these pieces confer them a great sturdiness and lightness.

They are supplied in the following colours: The base is painted in RAL 9011 and the cover in RAL 9002.

The bases correspond to the "SCHUKO" type. All strips are provided with a cord of 3x2.5m² of 2m of length together with an injected socket.

Its installation can be in horizontal either in the 19" or metric columns or in vertical in the back columns of the frame's structure.



CONDUITS POUR PRISE DE COURANT

DESCRIPTION

Les conduits pour la prise de courant SME sont construits selon les normes VDE. Sa construction avec des profils en aluminium extrudé et caches latéraux en plastique injecté lui confèrent une grande robustesse et une grande légèreté.

Les couleurs de livraison sont : base peinte avec RAL 9011 et cache peinte avec RAL 9002.

Les bases sont du type "SCHUKO" et tous les conducteurs sont livrés avec un câble de 3x2,5 mm² de 2 m de largeur et une prise de courant injectée.

Son montage peut être soit à l'horizontale, soit sur les colonnes de 19" ou métriques soit à la verticale, sur les colonnes postérieures de la structure du châssis.

CONDUCTO CON SOLO TOMA DE CORRIENTE / STRIP WITH SOCKETS ONLY
CONDUIT AVEC SEULEMENT DES PRISES DE COURANT

Este conducto con solamente tomas de corriente, va montado en vertical sobre las columnas posteriores de la estructura del bastidor.

Existen dos opciones de 6 y 12 tomas.

This strip with only sockets, is installed in vertical in the back columns of the frame's structure.

There are two options: six and twelve sockets.

Ce conduit avec seulement des prises de courant, est monté à la verticale sur les colonnes postérieures de la structure du châssis.

Il y a deux options : de 6 et de 12 prises.



NUMERO DE TOMAS NUMBER OF SOCKETS NOMBRE DE PRISES	CODIGO PART NUMBER CODE
6	116.12.06
12	116.12.12



CONDUCTO CON INTERRUPTOR LUMINOSO 16 A/

STRIP WITH ILLUMINATED SWITCH 16A/CONDUIT AVEC INTERRUPTEUR LUMINEUX 16 A

Este conducto de tomas de corriente incorpora un interruptor luminoso 16 A. Va montado en vertical sobre las columnas posteriores de la estructura del bastidor.

Existen dos opciones de 6 y 12 tomas.

This strip with sockets incorporates an illuminated switch 16A, is installed in vertical in the back columns of the frame's structure.

There are two options: six and twelve sockets.

Ce conduit de prises de courant possède un interrupteur lumineux 16 A. Il est monté à la verticale sur les colonnes postérieures de la structure du châssis.

Il y a deux options : de 6 et de 12 prises.

NUMERO DE TOMAS NUMBER OF SOCKETS NOMBRE DE PRISES	CODIGO PART NUMBER CODE
6	116.13.06
12	116.13.12



CONDUCTO CON INTERRUPTOR AUTOMATICO MAGNETOTERMICO BIPOLAR 16 A CURVA C/

SOCKETS STRIP WITH BIPOLAR CIRCUIT BREAKER 16 A C CURVE /

CONDUIT AVEC INTERRUPTEUR AUTOMATIQUE MAGNETOTHERMIQUE BIPOLAIRE 16 A COURBE C

Este conducto de tomas de corriente incorpora un interruptor automático magnetotérmico bipolar 16 A curva C. Va montado en vertical sobre las columnas posteriores de la estructura del bastidor.

Existen dos opciones de 5 y 11 tomas.

This socket strip includes a bipolar circuit breaker 16A curve C. It is installed in vertical in the back columns of the frame's structure.

There are two options: five and eleven sockets.

Ce conduit de prises de courant incorpore un interrupteur automatique magnétothermique bipolaire 16 A courbe C. Il est monté à la verticale sur les colonnes postérieures de la structure du châssis.

Il y a deux options : de 5 et de 11 prises.



NUMERO DE TOMAS NUMBER OF SOCKETS NOMBRE DE PRISES	CODIGO PART NUMBER CODE
5	116.14.05
11	116.14.11

CONDUCTO CON SOLO TOMAS DE CORRIENTE / STRIP WITH SOCKETS ONLY

CONDUIT AVEC SEULEMENT DES PRISES DE COURANT

Este conducto con solamente tomas de corriente. El montaje es en horizontal sobre las columnas delanteras de 19".

Nº de tomas: 6

This strip with only sockets, is installed in horizontal in the front 19" columns.

Nº of sockets: 6.

Ce conduit possède seulement des prises de courant. Le montage est à la horizontale sur les colonnes de devant de 19".

Nb. de prises : 6.

NUMERO DE TOMAS NUMBER OF SOCKETS NOMBRE DE PRISES	CODIGO PART NUMBER CODE
6	116.22.06





CONDUCTO CON INTERRUPTOR LUMINOSO 16 A/

STRIP WITH ILLUMINATED SWITCH 16A / CONDUIT AVEC INTERRUPTEUR LUMINEUX 16 A

Este conducto de tomas de corriente incorpora un interruptor luminoso 16 A. El montaje es en horizontal sobre las columnas delanteras de 19".
Nº de tomas: 6

This strip with sockets incorporates an illuminated switch 16A, is installed in horizontal in the front 19" columns.
Nº of sockets: 6

Ce conduit de prises de courant incorpore un interrupteur lumineux 16 A. Le montage est à l'horizontale sur les colonnes de devant de 19".
Nb. de prises : 6.

NUMERO DE TOMAS NUMBER OF SOCKETS NOMBRE DE PRISES	CODIGO PART NUMBER CODE
6	116.23.06



**CONDUCTO CON INTERRUPTOR AUTOMATICO MAGNETOTERMICO BIPOLAR 16 A CURVA C
SOCKETS STRIP WITH BIPOLAR CIRCUIT BREAKER 16 A C CURVE /
CONDUIT AVEC INTERRUPTEUR AUTOMATIQUE MAGNÉOTHERMIQUE BIPOLAIRE 16 A COURBE C.**

Este conducto de tomas de corriente incorpora un interruptor automático magnetotérmico bipolar 16 A curva C. El montaje es en horizontal sobre las columnas delanteras de 19".
Nº de tomas: 5

This socket strip includes a bipolar circuit breaker 16A curve C. It is installed in horizontal in the front 19" columns
Nº of sockets: 5.

Ce conduit de prises de courant incorpore un interrupteur automatique magnétothermique bipolaire 16 A courbe C. Le montage est à l'horizontale sur les colonnes de devant de 19".
Nb. de prises : 5.



NUMERO DE TOMAS NUMBER OF SOCKETS NOMBRE DE PRISES	CODIGO PART NUMBER CODE
5	116.24.05



GUIA LARGA

DESCRIPCION

Diseñadas para soportar equipos de forma fácil y segura, están diseñadas de acuerdo a la tecnología QTI, por lo que su instalación resulta rápida y cómoda.

Su montaje se realiza sin necesidad de tornillos.

Existen dos opciones: Para 19" y Métrico.

Material: Acero de 1,5 mm. de espesor

Acabado: Bicromatado

Carga Estática: 30 Kg (par).

Requiere instalación sobre 4 columnas soporte de equipos.

El código es para 2 piezas.



LONG GUIDE

DESCRIPTION

Designed to bear equipment in a safe and easy way, they are conceived according to the QTI technology, so its installation is quick and easy.

No tools are needed for its assembly.

There are two options: 19" and Metric system.

Material: Steel of 1,5 mm.

Finish: Bichromated

Static Load: 30 Kg (pair)

Requires the installation on 4 equipment support columns.

The code is for 2 pieces.



GUIDE LONG

DESCRIPTION

Conçus pour supporter les équipements de façon simple et sûre, ils sont conçus selon la technologie QTI, donc leur montage est rapide et facile.

Leur montage se réalise sans besoin de vis.

Il y a deux options : pour 19" et métrique.

Matériau : Acier de 1,5 mm d'épaisseur.

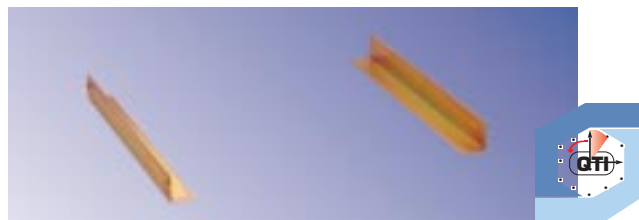
Finition : Bichromaté.

Charge statique: 30 kg (pair).

Il doit être installé sur 4 colonnes support d'équipements.

Le code est pour 2 pièces.

19"	METRIC
328.60.01	328.60.02



GUIA CORTA

DESCRIPCION

Diseñadas para soportar equipos ligeros de forma fácil y segura, están diseñadas de acuerdo a la tecnología QTI, por lo que su instalación resulta rápida y cómoda.

Su montaje se realiza sin necesidad de tornillos.

Existen dos opciones: Para 19" y métrico.

Material: Acero de 1,5 mm. de espesor

Acabado: Bicromatado

Carga Estática: 15 Kg (par).

Requiere instalación sobre 2 columnas soporte de equipos.

El código es para 2 piezas.

SHORT GUIDE

DESCRIPTION

Designed to bear light equipment in a safe and easy way. They are conceived according to the QTI technology, so its installation is quick and easy.

No tools are needed for its assembly.

There are two options: 19" and metric system.

Material: Steel of 1,5 mm.

Finish: Bichromated

Static Load: 15 Kg (pair)

Requires the installation on 2 equipment support columns.

The code is for 2 pieces.

GUIDE COURT

DESCRIPTION

Conçus pour supporter les équipements légers de façon simple et sûre, ils sont conçus selon la technologie QTI, leur installation est rapide et facile.

Leur montage se réalise sans besoin de vis.

Il y a deux options : pour 19" et métrique.

Matériau : Acier de 1,5 mm d'épaisseur.

Finition : Bichromaté.

Charge statique : 15 kg (pair).

Il doit être installé sur 2 colonnes support d'équipements.

Le code est pour 2 pièces.

19"	METRIC
328.00.01	328.00.02





BANDEJA FIJA

DESCRIPCION

Diseñadas para soportar equipos pesados, llevan 4 filas de ranuras para permitir la correcta circulación del aire.

Están diseñadas de acuerdo a la tecnología QTI, por lo que su instalación resulta rápida y cómoda.

Existen diferentes formas de fijación según sea la configuración del bastidor:

- Fijación sobre soportes de equipos de 19" delanteros y traseros.
- Fijación sobre soportes de equipos de 19" delanteros y columnas de estructura. (Configuración LAN).
- Fijación sobre columnas de estructura delanteras y traseras. Se suministran en dos anchuras de 558 y 758 mm. y en dos profundidades 470 y 670 mm.
- Fijación sobre soportes de equipos métricos delanteros y traseros. Se suministran en dos profundidades 399.5 y 599.5 mm.

Se incluye la tornillería necesaria para su montaje.

Material: Bandeja: Acero de 1.5 mm.
Soportes: Acero 1,5 mm.
Acabado: Bicromatado
Carga Estática: 40 Kg. sobre soportes de equipos 19"ó métricos. 50 Kg. sobre columnas estructura.



FIXED TRAY

DESCRIPTION

Designed to support middle weight equipment, four files of slots have been provided to enable ventilation.

They are designed according to the QTI technology, so its installation is quick and easy.

There are different fixing ways depending on the racks configuration:

- Fixing to 19" front and rear equipment supports.
- Fixing to 19" front equipment supports and to frame columns. (LAN Configuration).
- Fixing to front and rear frame columns. They are available in two widths 558 and 758 mm and two depths 470 and 670 mm.
- Fixing to metric front and rear equipment supports. They are supplied in two depths 399.5 and 599.5 mm.

It is included the necessary nuts and bolts for its mounting.

Material: Tray: Steel of 1.5 mm.
Supports: Steel 1,5 mm.
Finish: Bichromated
Static Load: 40 Kg. on the 19" or metric equipment supports. 50 Kg. on the structure columns.



PLATEAU FIXE

DESCRIPTION

Conçus pour supporter des équipements lourds, ils possèdent 4 rangs de rainures pour permettre la correcte circulation de l'air.

Ils sont conçus selon la technologie QTI, donc leur installation est rapide et facile.

Il y a différents mode de fixation selon la configuration du châssis.

- Fixation sur supports d'équipements de 19" avant et arrière.
- Fixation sur supports d'équipements de 19" avant et colonnes de structure (LAN configuration).
- Fixation sur colonnes de structure avant et arrière. Ils sont fournis en deux largeurs de 558 and 758 mm et en deux profondeurs 470 et 670 mm.
- Fixation sur supports d'équipements métriques avant et arrière. Ils sont fournis en deux profondeurs 399.5 et 599.5 mm.

Les vis nécessaires au montage sont incluses.

Matériau : Plateau : acier de 1.5 mm
Supports : Acier 1,5 mm.
Finition : Bichromaté.
Charge statique : 40 kg sur supports d'équipements 19" ou métriques. 50 kg sur colonnes structure.

FIJACION SOBRE SOPORTES DE EQUIPOS DE 19" DELANTEROS Y TRASEROS
FIXING TO 19" FRONT AND REAR EQUIPMENT SUPPORTS
FIXATION SUR SUPPORTS D'EQUIPEMENTS DE 19" AVANT ET ARRIERE

Esta bandeja está fijada sobre los soportes de equipos de 19" delanteros y traseros. Es válida para el ancho 600, 700 y 800 mm.

This tray is fixed to 19" front and rear equipment supports. It is valid for 600, 700 and 800 mm. widths

Ce plateau est fixé sur les supports d'équipements de 19" avant et arrière. Il est valable pour la largeur de 600, 700 et 800 mm.



FONDO BASTIDOR RACK'S DEPTH PROFONDEUR BAIE	CODIGO PART NUMBER CODE
600	329.66.01
800	329.68.01





FIJACION SOBRE SOPORTES EQUIPOS DE 19" DELANTEROS Y COLUMNAS DE ESTRUCTURA
FIXING TO 19" FRONT EQUIPMENT SUPPORTS AND TO FRAME COLUMNS
FIXATION SUR SUPPORTS D'EQUIPEMENTS DE 19" AVANT ET COLONNES DE STRUCTURE

Esta bandeja está fijada sobre los soportes de equipos de 19" delanteros y los soportes entre columnas de estructura. Esta bandeja es la que se utiliza en la configuración LAN.

Válida únicamente para bastidores de ancho 600 mm. y los tres fondos 600, 800 y 900 mm. Incluye los soportes entre columnas de estructura.

This tray is fixed to 19" front equipment supports and to the supports between frame columns. This tray is the one that is used in LAN configuration.

It is only valid for racks of 600 mm. width and for the three rack's depth 600, 800 and 900 mm. Supports between structure columns are included.

Ce plateau est fixé sur les supports d'équipements de 19" avant et les supports entre les colonnes de structure. Ce plateau est celui qui utilise la configuration LAN.

Elle est valide seulement pour les châsis de 600 mm de largeur et de 600, 800 ou 900 mm de profondeur. Elle comprend les supports entre les colonnes de structure.

ANCHO BASTIDOR (mm.) RACK'S WIDTH LARGEUR BAIE	FONDO BASTIDOR (mm.) RACK'S DEPTH PROFONDEUR BAIE	CODIGO PART NUMBER CODE
600	600	329.66.02
	800	329.68.02
	900	329.69.02

FIJACION SOBRE COLUMNAS DE ESTRUCTURA DELANTERAS Y TRASERAS
FIXING TO FRONT AND REAR FRAME COLUMNS
FIXATION SUR COLONNES DE STRUCTURE AVANT ET ARRIERE

Esta bandeja está fijada sobre las columnas de estructura delanteras y traseras.

Esta bandeja es válida para los bastidores de ancho 600 y 800 mm. Se suministra en dos fondos 470 y 670 mm. Pueden ser montadas en los tres fondos de bastidor 600, 800 y 900 mm., siendo las bandejas de los fondos de bastidores 800 y 900 mm. la misma, únicamente varía el soporte.

This tray is fixed to front and rear frame columns.

This tray is valid for racks of 600 and 800 mm. width. It is supplied in two depths 470 and 670 mm. They can be installed in racks of 600, 800 or 900 mm. depth, being the tray of 800 and 900 mm. rack's depth the same, only varies the support.

Ce plateau est fixé sur les colonnes de structure avant et arrière.

Ce plateau est valide pour les châsis de 600 et 800 mm de largeur. Elle est fourni dans deux profondeur 470 et 670 mm. Ils peuvent être montés dans les trois profondeurs de châsis 600, 800 et 900 mm, les plateaux pour les profondeurs 800 et 900 mm étant identiques (seul le support varie).

ANCHO BASTIDOR (mm.) RACK'S WIDTH LARGEUR BAIE	PROFUNDIDAD BASTIDOR RACK'S DEPTH / PROFONDEUR BAIE (mm.)		
	600	800	900
600	329.66.03	329.68.04	329.69.05
800	329.86.06	329.88.07	329.89.08





FIJACION SOBRE SOPORTES DE EQUIPOS METRICOS DELANTEROS Y TRASEROS
FIXING TO METRIC FRONT AND REAR EQUIPMENT SUPPORTS
FIXATION SUR SUPPORT D'EQUIPMENTS METRIQUES AVANT ET ARRIERE

Esta bandeja está fijada sobre los soportes de equipos métricos delanteros y traseros. Es válida para los anchos 600, 700 y 800 mm.

This tray is fixed to metric front and rear equipment supports. It is valid for 600, 700 and 800 mm. rack's width.

Ce plateau est fixé sur les supports d'équipements métriques avant et arrière. Il est valable pour la largeur de 600, 700 et 800 mm.

FONDO BASTIDOR RACK'S DEPTH PROFONDEUR BAIE	CODIGO PART NUMBER CODE
600	329.66.09
800	329.68.09

BANDEJA EN "U"

DESCRIPCION

Diseñadas para soportar equipos de peso medio, llevan 4 filas de ranuras para permitir la correcta circulación del aire.

Están diseñadas de acuerdo a la tecnología QTI, por lo que su instalación resulta rápida y cómoda.

Se suministran en un fondo 388 mm.

Se fijan entre los 4 soportes de equipos de 19" o bien entre los 4 soportes de equipos métricos.

Se incluye la tornillería necesaria para asegurar la sujeción en el transporte.

Material: Acero de 1.5 mm.

Acabado: Bichromatado.

Carga Estática: 20 Kg.

"U" TRAY

DESCRIPTION

Designed to support middle weight equipment, four files of slots have been provided to enable ventilation.

They are designed according to the QTI technology, so its installation is quick and easy.

They are supplied in one depth 388 mm.

They can be fixed between 19" equipment supports (4 supports) or between metric equipment supports (4 supports).

It is included the necessary nuts and bolts for its holding during the transport.

Material: Steel of 1.5 mm.

Finish: Bichromated

Static Load: 20 Kg

PLATEAU EN "U"

DESCRIPTION

Conçus pour supporter des équipements de poids moyen, ils possèdent 4 rangs de rainures pour permettre la correcte circulation de l'air.

Ils sont conçus selon la technologie QTI, donc leur installation est rapide et facile.

Ils sont fournis dans une profondeur de 388 mm.

Ils sont fixés entre les 4 supports d'équipements de 19" ou entre les 4 supports d'équipements métriques.

Les vis nécessaires sont incluses pour assurer la fixation lors du transport.

Matériau : Acier de 1.5 mm.

Finition : Bichromaté.

Charge statique : 20 kg.

19"	METRIC
329.66.10	329.66.11





**BANDEJA FIJACION
FRONTAL**

DESCRIPCION

Bandeja para equipos no normalizados, que se fija solamente por el frontal a los soportes de 19".

Material:

Acero de 2 mm.

Acabado:

Pintada RAL 9002.

Carga Estática:

15 Kg.

Accesorios:

Grupos de fijación que deberán pedirse por separado.



FRONT FIXING TRAY

DESCRIPTION

Suitable for non normalised equipment, it must be fitted to 19" supports by the forepart.

Material:

Steel of 2 mm.

Finish:

Painted in RAL 9002

Static Load:

15 Kg.

Accessories:

Fixing parts must be ordered separately.



**PLATEAU DE FIXATION
FRONTALE**

DESCRIPTION

Plateau pour des équipements non normalisés qui se fixe seulement par la partie frontale aux supports de 19".

Matériau :

Acier de 2 mm.

Finition :

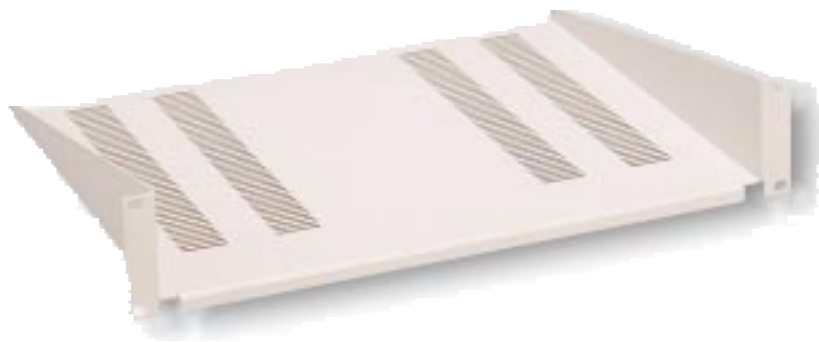
Peinte avec RAL 9002.

Charge statique :

15 kg.

Accessoires :

Groupes de fixation qui devront être commandés séparément.



PROF. BANDEJA TRAY'S DEPTH PROF. PLATEAU	ALTURA BANDEJA TRAY'S HEIGHT HAUTEUR PLATEAU 19"	CODIGO PART NUMBER CODE 19"	ALTURA BANDEJA TRAY'S HEIGHT HAUTEUR PLATEAU METRIC	CODIGO PART NUMBER CODE METRIC
230	2 U	329.00.23	4 SU	329.01.23
350		329.00.35		329.01.35





BANDEJA EXTRAIBLE

DESCRIPCION

Diseñadas para soportar equipos de peso medio, llevan cuatro filas de ranuras para permitir la correcta circulación del aire.

Su extracción se realiza mediante guías telescópicas, silenciosas y de fácil deslizamiento,

El panel frontal dispone de un tirador que facilita su extracción.

Incluye la tornillería necesaria para su montaje.

Material:

- Bandeja: Acero 1.5 mm.
- Adaptadores guías: Acero 1.5 mm.
- Panel frontal: Acero 2 mm.

Acabado:

Pintada RAL 9002

Carga Estática:

30 Kg.



PULL OUT TRAY

DESCRIPTION

Designed to support middle weight equipment, four files of slots have been provided to enable ventilation.

Its extraction is done thanks to noiseless telescopic guides of easy sliding.

The front panel has a handle to make the extraction easier.

It is included the necessary nuts and bolts for its mounting.

Material:

- Tray: Steel of 1.5 mm.
- Guides Adapters: Steel of 1.5 mm.
- Front Panel: Steel of 2 mm.

Finish:

Painted in RAL 9002

Static Load:

30 Kg.



PLATEAU EXTRACTION

DESCRIPTION

Conçus pour supporter les équipements de poids moyen, ils possèdent quatre rangs de rainures pour permettre la correcte circulation de l'air.

Leur extraction se réalise par des guides télescopiques, silencieux et ayant un glissement facile.

Le panneau frontal dispose d'une poignée qui facilite son extraction.

Les vis nécessaires pour leur montage sont incluses.

Matériau :

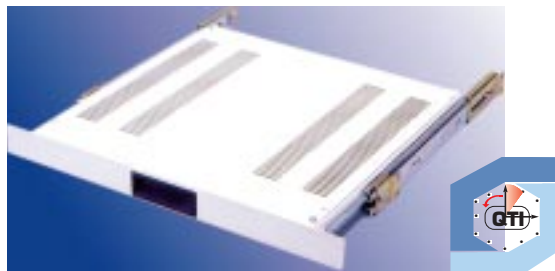
- Plateau : Acier de 1.5 mm.
- Adaptateur de guides : Acier 1.5 mm.
- Panneau frontal : Acier 2 mm.

Finition :

Peint avec RAL 9002

Charge statique :

30 kg.



**FIJACION SOBRE SOPORTES DE EQUIPOS 19" DELANTEROS Y TRASEROS
FIXING TO 19" FRONT AND REAR EQUIPMENT SUPPORTS
FIXATION SUR SUPPORTS D'EQUIPEMENTS DE 19" AVANT ET ARRIERE**

Esta bandeja está fijada sobre los soportes de equipos de 19" delanteros y traseros. Es válida para el ancho 600, 700 y 800 mm suministrándose en un fondo de 400 mm. y es válida para su montaje en bastidores de cualquier fondo, 600, 800 y 900 mm. cuando disponen de columnas delanteras y traseras de montaje de equipos en 19".

This tray is fixed to 19" front and rear equipment supports. It is valid for 600, 700 and 800 mm. width being supplied in one depth of 400 mm. and is valid for its mounting in racks of any depth 600, 800 and 900 mm. when it is fixed to 19" front and rear equipment supports.

Ce plateau est fixé sur les supports d'équipements de 19" avant et arrière. Il est valable pour une largeur de 400 mm et il est disponible pour un montage dans des châssis de n'importe quelle profondeur 600, 800 et 900 mm étant fournis dans des profondeurs de 600 et 800 mm lorsqu'ils disposent de colonnes avant et derrière de montage d'équipements en 19".

CODIGO PART NUMBER CODE	329.66.12
--	------------------





FIJACION SOBRE SOPORTES DE EQUIPOS DE 19" DELANTEROS Y COLUMNAS DE ESTRUCTURA
FIXING TO 19" FRONT EQUIPMENT SUPPORTS AND FRAME COLUMNS
FIXATION SUR SUPPORTS D'EQUIPEMENTS DE 19" AVANT ET COLONNES DE STRUCTURE

Esta bandeja está fijada sobre los soportes de equipos de 19" delanteros y los soportes entre columnas de estructura. Esta bandeja es la que se utiliza en la configuración LAN de ancho 600.

Se suministra en un único fondo de 400 mm. y es válida para el montaje en bastidores de cualquier fondo, 600, 800 y 900 mm.

Incluye los soportes entre columnas de estructura.

This tray is fixed to 19" front equipment supports and to the supports between frame columns. This tray is the one that is used in a rack of 600 mm. width in LAN configuration.

It is supplied in one depth of 400 mm. and is valid for its mounting in racks of any depth 600, 800 and 900 mm.

It includes the supports between structure columns.

Ce plateau est fixé sur les supports d'équipements de 19" avant et les supports entre colonnes de structure. Ce plateau est celui qui est utilisé dans la configuration LAN de 600 mm de largeur.

Il est fournit en une seule profondeur de 400 mm et il est valable pour un montage dans des châssis de n'importe quelle profondeur 600, 800 et 900 mm.

Il comprend les supports entre colonnes de structure.

ANCHO BASTIDOR (mm.) RACK'S WIDTH LARGEUR BAIE	FONDO BASTIDOR (mm.) RACK'S DEPTH PROFONDEUR BAIE	CODIGO PART NUMBER CODE
600	600	329.66.13
	800	329.68.14
	900	329.69.15

FIJACION SOBRE SOPORTES DE EQUIPOS METRICOS DELANTEROS Y TRASEROS
FIXING TO FRONT AND REAR METRIC EQUIPMENT SUPPORTS
FIXATION SUR SUPPORTS D'EQUIPEMENTS METRIQUES AVANT ET ARRIERE

Esta bandeja está fijada sobre los soportes de equipos métricos delanteros y traseros. Es válida para el ancho 600, 700 y 800 mm suministrándose en un fondo de 400 mm. y es válida para su montaje en bastidores de cualquier fondo, 600, 800 y 900 mm. cuando disponen de columnas delanteras y traseras de montaje de equipos métricos.

This tray is fixed to metric front and rear equipment supports. It is valid for 600, 700 and 800 mm. width being supplied in one depth of 400 mm. and is valid for its mounting in racks of any depth 600, 800 and 900 mm. when it is fixed to metric front and rear equipment supports.

Ce plateau est fixé sur les supports d'équipements metriques avant et arrière. Il est valable pour une largeur de 400 mm pour un montage dans des châssis de n'importe quelle profondeur 600, 800 et 900 de 600 et 800 mm lorsqu'ils disposent de colonnes avant et arrière de montage d'équipements métriques.

CODIGO METRICO PART NUMBER CODE	329.66.16
--	------------------





CAJON

DESCRIPCION

Diseñados para soportar pesos medios.

Su extracción se realiza mediante guías telescópicas, silenciosas y de fácil deslizamiento. Va fijado sobre los cuatro soportes de equipos de 19".

Dispone de llave para impedir su apertura.

La altura y el fondo del cajón son los mismos para las tres versiones; cambia solamente el panel frontal que puede ser suministrado en tres alturas 3U, 4U y 5U respectivamente.

Los paneles frontales disponen de un tirador que facilita su extracción, así como cerradura con llave.

Incluye la tornillería necesaria para su montaje.

Material:

- Cajón: Acero 1 mm.
- Soportes guías: 1.5 mm.
- Panel frontal: Acero 2 mm.

Carga Estática:

30 Kg.



DRAWER

DESCRIPTION

Designed to bear middle weights.

The extraction is done by means of a pair of noiseless telescopic guides of easy sliding. It is fixed on the four 19" equipment supports.

It has a key lock to avoid its opening.

The height and the depth of the drawer are identical for the three versions. The front panel, which is the only piece that differs, is supplied in three different heights (3U, 4U and 5U respectively).

The front panels are provided with a handle to make the extraction easier, and also have key lock.

Nuts and bolts are included for its assembly.

Material:

- Drawer: Steel of 1 mm.
- Slides' supports: 1.5 mm.
- Front Panel: Steel 2 mm.

Static Load:

30 Kg.



TIROIR

DESCRIPTION

Conçus pour supporter des poids moyens.

Son extraction se réalise par des guides télescopiques, silencieux et de un glissement facile.

Il est fixé sur les quatre supports d'équipements de 19".

Il dispose d'une clé pour empêcher son ouverture.

La hauteur et la profondeur du tiroir sont les mêmes pour les trois versions; seul change le panneau frontal qui peut être fourni en trois hauteurs 3U, 4U et 5U respectivement.

Les panneaux frontaux disposent d'une poignée qui facilite leur extraction, ainsi que la serrure avec clé.

Les vis nécessaires eu montage sont incluses.

Matériau :

- Caisse :Acier de 1 mm
- Supports guides : 1.5 mm
- Panneau frontal : Acier de 2 mm

Charge statique :

30 kg



ALTO FRONTAL CAJON DRAWER FRONT HEIGHT HAUTEUR FRONTAL TIROIR	PROF. BAST. RACK'S DEPTH PROF. BAIE	CODIGO PART NUMBER CODE
3U	600/800/900	330.01.03
4U		330.01.04
5U		330.01.05





**CAJA ORGANIZADORA
FIBRA OPTICA**

DESCRIPCION

La caja organizadora de fibra óptica garantiza una gestión y manipulación óptima de las fibras.

La bandeja extraíble facilita el acceso al interior, tanto en la instalación inicial como para posteriores modificaciones, sin necesidad de quitar la tapa superior. El deslizamiento preciso y seguro se realiza mediante guías telescópicas de bolas.

Dispone de pasahilos en la parte posterior para evitar daños en los cables.

El bloqueo de esta bandeja es mediante dos dispositivos, situados sobre el frontal, que sirven a su vez de tiradores de extracción.

La bandeja fija permite el almacenamiento de una reserva de cable de más de 1.5 m.

La acometida a la caja puede ser tanto por la parte izquierda como por la derecha a través de dos prensaestopas PG 11, para cables de 5 a 10 mm. de diámetro exterior. El diseño de esta caja permite mantener en todo momento el radio recomendado por los fabricantes de fibra óptica, para obtener una instalación libre de problemas.

Es recomendable utilizar para su instalación un par de guías de soporte.

Puede ser equipado, bajo pedido por separado, de uno o dos splice para el empalme de las fibras. Rogamos nos consulten.

Material: Acero 1 y 1.5 mm.

Acabado: Pintado RAL 9002.

Suministro: Se suministra totalmente montada.



**FIBRE OPTIC
ORGANISER BOX**

DESCRIPTION

The fibre optic organiser box grants an optimal management and manipulation of the fibres.

The pullout tray makes easier the access to the inner part, either at the initial installation or subsequently, not being necessary to this end to have the upper lid removed.

The precise and safe slide is done by means of bowl telescopic slides.

Cable protective inlet bushing at the rear part.

The blockage of this tray is done by means of two devices placed at the forepart of the frame, that may be used as well as holders to pull it out.

Fixed tray permits to keep inside more than 1.5 m of wire.

The access to the box may be performed either by the left or by the right side, by means of two PG11 cable glands for cables from 5 to 10 mm. of outer diameter.

The design of the box respects the radio recommended by fibre optic manufacturers to prevent installation problems at any time.

It is suitable to use a pair of support guides for its mounting. It may be equipped by one or two splice for fibre linkage by separate order. For further information, please consult us.

Material: Steel of 1 and 1.5 mm.

Finish: Painted RAL 9002.

Supply: Supplied wholly assembled.



**BOÎTE ORGANISATRICE
À FIBRE OPTIQUE**

DESCRIPTION

La boîte organisatrice à fibre optique garantit une gestion et une manipulation excellente des fibres.

Le plateau extractible facilite l'accès à l'intérieur, aussi bien lors de l'installation initiale que pour les modifications postérieures, sans avoir besoin d'enlever le couvercle supérieur. Le glissement exact et sûr se réalise par les guides télescopiques à billes.

Elle dispose de passe-fils dans la partie postérieure pour éviter d'endommager dans les câbles.

Le blocage de ce plateau est réalisé par deux dispositifs, situés sur la partie frontale, qui servent également comme poignée d'extraction.

Le plateau fixe permet le stockage d'une réserve de câble de plus de 1,5 m. Le branchement à la boîte peut être réalisé aussi par la partie gauche que par la droite à travers deux presse-étoupe PG 11, pour des câbles de 5 à 10 mm de diamètre extérieur. La conception de cette boîte permet de maintenir à tout moment le rayon recommandé par les fabricants de fibre optique, pour obtenir une installation sans problèmes.

Il est recommandable d'utiliser pour son installation deux guides de support.

Elle peut être équipée, sous commande séparée, d'un ou deux splice pour l'assemblage de fibres. Nous vous prions de nous consulter.

Matériau : Acier de 1 et 1,5 mm

Finition : Peint avec RAL 9002.

Livraison : Elle est fournie complètement montée.

CANTIDAD FIBRAS FIBRE QUANTITY QUANTITE DE FIBRES	TIPO CONECTOR CONNECTOR TYPE TYPE CONNECTEUR	CODIGO PART NUMBER CODE
12	ST	115.50.01
24	ST	115.50.11





BANDEJA FIBRA OPTICA

DESCRIPCION

La bandeja de fibra óptica permite el almacenamiento y la conexión directa de los cables de fibra óptica.

Esta formada por la propia bandeja, el panel frontal para conectores y la tapa superior.

La acometida a la caja puede realizarse tanto por la parte izquierda como por la derecha a través de dos prensaestopas PG 11, para cables de 5 a 10 mm. de diámetro exterior. Es recomendable utilizar para su instalación un par de guías de soporte.

Material:

Acero 1 y 1.5 mm.

Acabado:

Pintado RAL 9002.

Suministro:

Se suministra totalmente montada.



FIBRE OPTIC TRAY

DESCRIPTION

The F.O. tray permits the storage and the direct connection of fibre optic cables.

It is composed by the tray itself, the front panel for connectors and the upper lid.

The access to the box may be performed either by the left side or by the right side, by means of two PG cable glands for cables from 5 to 10 mm. of outer diameter.

It is suitable to use a pair of support slides for its mounting.

Material:

Steel of 1 and 1.5 mm.

Finish:

Painted RAL 9002.

Supply:

Supplied wholly assembled.



PLATEAU FIBRE OPTIQUE

DESCRIPTION

Le plateau à fibre optique permet le stockage et la connexion directe des câbles à fibre optique.

Il est formé du plateau lui-même, du panneau frontal pour les connecteurs et du cache supérieur.

Le branchement au plateau peut se réaliser aussi bien par le côté gauche que par le droit à travers deux presse-étoupe PG 11, pour câbles de 5 à 10 mm de diamètre extérieur. Il est recommandable d'utiliser pour son installation deux guides de support.

Matériau :

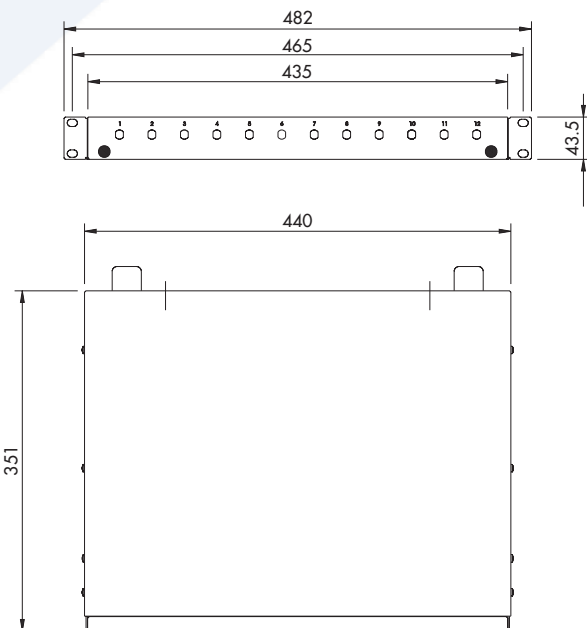
Acier de 1 et 1,5 mm.

Finition :

Peint avec RAL 9002.

Livraison :

Il est livré complètement monté.



CANTIDAD FIBRAS FIBRES QUANTITY QUANTITE DE FIBRES	TIPO CONECTOR CONNECTOR TYPE TYPE CONNECTEUR	CODIGO PART NUMBER CODE
12	ST	115.50.21
24	ST	115.50.31



PANEL 5 ANILLAS CABLES

DESCRIPCION

Permite el guiado y distribución de cables.

Material:

Acero 1.5 y 3 mm.

Acabado:

Pintado RAL 9002.

Accesorios:

Grupos de fijación (deben pedirse por separado)



5 EYES CABLE PANEL

DESCRIPTION

Allows guidance and distribution of cables.

Material:

Steel of 1.5 mm. and 3 mm.

Finish:

Painted RAL 9002

Accessories:

Assembly parts (must be ordered separately)



PANNEAU 5 ANNEAUX CABLES

DESCRIPTION

Il permet le guidage et la distribution de câbles.

Matériau :

Acier de 1,5 et 3 mm.

Finition :

Peint avec RAL 9002.

Accessoires :

Groupes de fixation (doivent être commandés séparément)

DIMENSIONES PANEL PANEL'S DIMENSIONS DIMENSIONS PANNEAU (mm.)		CODIGO PART NUMBER CODE
ANCHO WIDTH LARGEUR (mm.)	ALTURA HEIGHT HAUTEUR (mm.)	
482,6	1U	331.01.01



PANEL PASO CABLES FRONTAL

DESCRIPCION

Permite el paso de cables hacia el interior del bastidor. Las dimensiones del hueco para paso de cables son de 389 x 20.5 mm.

Material:

Acero 1.5 mm.

Acabado:

Pintado RAL 9002.

Accesorios:

Grupos de fijación (deben pedirse por separado)

FRONT CABLE ENTRY PANEL

DESCRIPTION

Allows the entry of cables inside the frame. Dimensions of the cable entry hole are 389 x 20.5 mm.

Material:

Steel of 1.5 mm.

Finish:

Painted RAL 9002

Accessories:

Assembly parts (must be ordered separately).

PANNEAU PASSAGE DE CABLES FRONTAL

DESCRIPTION

Il permet le passage de câbles vers l'intérieur du châssis. Les dimensions du vide pour le passage de câbles sont de 389 x 20,5 mm.

Matériau :

Acier de 1,5 mm.

Finition :

Peint avec RAL 9002.

Accessoires :

Groupes de fixation (doivent être commandés séparément).



DIMENSIONES PANEL PANEL'S DIMENSIONS DIMENSIONS PANNEAU (mm.)		CODIGO PART NUMBER CODE
ANCHO WIDTH LARGEUR (mm.)	ALTURA HEIGHT HAUTEUR (mm.)	
482,6	1U	331.02.01





**CARATULAS
FRONTALES DE 19" Y METRICO
EN ALUMINIO CIEGAS**

DESCRIPCION

Se utilizan para tapar los huecos vacíos que puedan quedar entre los equipos instalados dentro del bastidor, otorgando a la instalación una bonita estética.

Existen dos opciones, para equipos de 19" y para equipos métricos.

Material: Aluminio 3 mm.

Acabado: Existen dos opciones:

Aluminio anodizado mate natural y aluminio pintado en RAL 9002.

(Ver tabla adjunta de códigos).



**FULL 19" AND METRIC
ALUMINIUM FRONT PANELS**

DESCRIPTION

They are used to cover the empty spaces that may be between the equipment installed inside the rack, giving the installation a nice aesthetic.

There are two options: one for the 19" equipment and another one for metric equipment.

Material: Aluminium of 3 mm.

Finish: There are two options:

Anodised aluminium natural mat and painted aluminium in RAL 9002.

(See the attached table for the part numbers).



**CACHES FRONTAUX
DE 19" ET METRIQUE
EN ALUMINIUM PLEIN**

DESCRIPTION

Ils sont utilisés pour couvrir les espaces vides pouvant demeurer entre les équipements installés dans le châssis, dotant l'installation d'une belle esthétique.

Il y a deux options, pour des équipements de 19" et pour des équipements métriques.

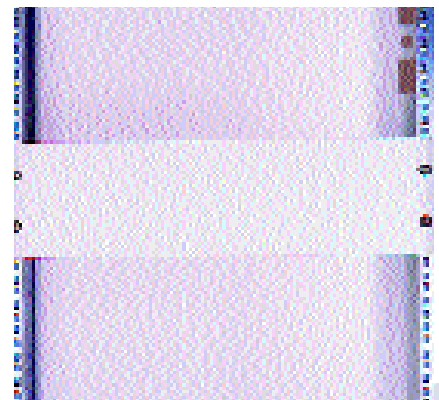
Matériau : Aluminium de 3 mm.

Finition : Il y a deux options :

Aluminium anodisé mat naturel et aluminium peint avec en RAL 9002.

(Voir tableau ci-joint de codes).

19"		
U	Aluminio anodizado mate natural Anodised aluminium natural mat Aluminium anodisé mat naturel	Aluminio pintado RAL 9002 Painted aluminium RAL 9002 Aluminium peint avec RAL 9002
1	115.11.01	115.12.01
2	115.11.02	115.12.02
3	115.11.03	115.12.03
4	115.11.04	115.12.04
5	115.11.05	115.12.05
6	115.11.06	115.12.06
9	115.11.09	115.12.09
12	115.11.12	115.12.12



METRIC		
SU	Aluminio anodizado mate natural Anodised aluminium natural mat Aluminium anodisé mat naturel	Aluminio pintado RAL 9002 Painted aluminium RAL 9002 Aluminium peint avec RAL 9002
1	332.11.01	332.12.01
2	332.11.02	332.12.02
3	332.11.03	332.12.03
4	332.11.04	332.12.04
6	332.11.06	332.12.06
12	332.11.12	332.12.12



CARATULAS FRONTALES DE 19" Y METRICO EN ALUMINIO CON RANURAS DE AIREACION

DESCRIPCION

Al igual que las anteriores carátulas se utilizan para tapar los huecos vacíos que puedan quedar entre los equipos instalados dentro del bastidor.

Estas disponen unas ranuras de aireación para permitir la ventilación de los equipos.

Existen dos opciones, para equipos de 19" y para equipos métricos.

Material: Aluminio 3 mm.

Acabado: Existen dos opciones:

Aluminio anodizado mate natural y aluminio pintado en RAL 9002.

(Ver tabla adjunta de códigos)



19" AND METRIC ALUMINIUM FRONT PANELS WITH VENTILATION SLOTS

DESCRIPTION

They are use to cover the empty spaces that may be between the equipment installed inside the rack. They have ventilation slots to allow the equipment's ventilation.

There are two options: one for the 19" equipment and another one for metric equipment.

Material: Aluminium of 3 mm.

Finish: There are two options:

Anodised aluminium natural mat and painted aluminium in RAL 9002.

(See the attach table for the part numbers)



CACHES FRONTAUX DE 19" ET METRIQUE EN ALUMINIUM AVEC DES RAINURES D'AERATION

DESCRIPTION

Tout comme les caches précédents, ils sont utilisées pour couvrir les espaces vides pouvant demeurer entre les équipements installés dans le châssis.

Ils disposent de rainures d'aération pour permettre la ventilation des équipements. Ils sont disponibles jusqu'à 3U de hauteur.

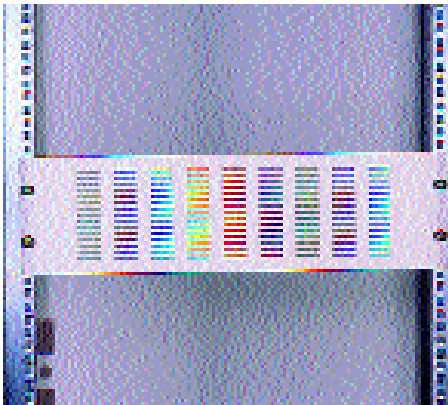
Il y a deux options, pour des équipements de 19" et pour des équipements métriques.

Matériau : Aluminium de 3 mm.

Finition : Il y a deux options :

Aluminium anodisé mat naturel et aluminium peint avec en RAL 9002.

(Voir tableau ci-joint de codes)



19"		
U	Aluminio anodizado mate natural Anodised aluminium natural mat Aluminium anodisé mat naturel	Aluminio pintado RAL 9002 Painted aluminium RAL 9002 Aluminium peint avec RAL 9002
1	115.21.01	115.22.01
2	115.21.02	115.22.02
3	115.21.03	115.22.03

METRIC		
SU	Aluminio anodizado mate natural Anodised aluminium natural mat Aluminium anodisé mat naturel	Aluminio pintado RAL 9002 Painted aluminium RAL 9002 Aluminium peint avec RAL 9002
2	332.21.02	332.22.02
4	332.21.04	332.22.04
6	332.21.06	332.22.06





ORGANIZADOR DE CABLES

DESCRIPCION

Previsto para organizar y recoger los cables.

Tiene una anchura de 19" y una altura de 1U.

Incorpora una tapa fácilmente desmontable para facilitar la organización de los cables.

Material:

Acero 1.5 y 2 mm.

Acabado:

Pintado en RAL 9002.



CABLE ORGANIZER

DESCRIPTION

It is designed to organise and gather the cables.

It is 19" width and 1U height.

It incorporates an easily dismantling lid to make easier the cables organization.

Material:

Steel of 1.5 and 2 mm.

Finish:

Painted in RAL 9002.



ORGANISATEUR DE CABLES

DESCRIPTION

Prévu pour organiser et ramasser les câbles.

Il a une largeur de 19" et une hauteur de 1U.

Il incorpore un cache facilement démontable pour faciliter l'organisation de câbles.

Matériau :

Acier de 1.5 et 2 mm.

Finition :

Peint avec en RAL 9002.

**CODIGO
PART NUMBER
CODE**

331.03.01



PIE REGULABLE M 10

DESCRIPCION

Permite la regulación de altura a bastidores y consolas.

Los bastidores ya incluyen en el suministro básico los cuatro pies. Se menciona a título de recambio.

Material: Acero y goma.

ADJUSTABLE FOOT M 10

DESCRIPTION

Enables height's adjustment in frames and consoles.

The racks already include four feet in the basic structure. It is a spare part.

Material: Steel and rubber.

PIED REGLABLE M10

DESCRIPTION

Il permet le contrôle de la hauteur des châssis et des consoles.

Les châssis incluent déjà dans la livraison de base les quatre pieds. Il est mentionné à titre de pièce de rechange..

Matériau : Acier et caoutchouc.



PIE SIN GOMA/FOOT WITHOUT RUBBER/PIED SANS CAOUTCHOUC

**CODIGO
PART NUMBER
CODE**

333.00.01

GOMA/RUBBER/CAOUTCHOUC

**CODIGO
PART NUMBER
CODE**

333.01.01



CONJUNTO DE FIJACION M 6

DESCRIPCION

Se utiliza para la fijación de equipos, paneles frontales, etc.

Suministro:

Se suministra en bolsas de 25 conjuntos.



ASSEMBLY PART M 6

DESCRIPTION

Suitable for the fixing of equipment, front panels, etc.

Supply:

Supplied in a kit of 25 units.



ENSEMBLE DE FIXATION M6

DESCRIPTION

Fixation d'équipements, panneaux frontaux, etc.

Livraison :

Il est livré en sacs de 25 unités.

**CODIGO
PART NUMBER
CODE**

334.00.01

ANILLAS SOPORTE DE CABLES

DESCRIPCION

Facilita la creación de mazos de cables y los cambios de configuración.

Material

Acero 3 mm.

Acabado

Pintado RAL 7032.

SUPPORT CABLE RINGS

DESCRIPTION

Enable the creation of cable packages as well as changes in the configuration.

Material

Steel of 3 mm.

Finish

Painted in RAL 7032.

ANNEAU DE SUPPORT DE CABLES

DESCRIPTION

Il facilite la création de faisceaux de câbles et les changements de configuration.

Matériau :

Acier de 3 mm.

Finition :

Peint avec RAL 7032.

DIMENSIONES (mm.) DIMENSIONS / DIMENSIONS		CODIGO PART NUMBER CODE
LARGO LENGTH LONGUEUR	ALTO HEIGHT HAUTEUR	
49	43,5	335.00.01
60	60	335.00.02
70	80	335.00.03





M 10 CANCAMO

DESCRIPCION

Se utiliza para el izado de bastidores.

Puede ser utilizado en los bastidores con cualquier tipo de sobretecho instalado.

Se suministra en kit de 4 conjuntos.



M 10 LIFTING EYE

DESCRIPTION

It is used for lifting of the frames. It can be fitted to any rack disregarding the kind of top cover installed. Supplied as a kit of 4 sets.



M 10 PITON

DESCRIPTION

Il est utilisé pour hisser les châssis. Il peut être utilisé dans les châssis avec n'importe quel type de toit installé. Il est livré en kit de 4 ensembles.



**CODIGO
PART NUMBER
CODE**

336.00.01

RUEDAS

DESCRIPCION

Rueda sencilla de nylon 60 mm. Capacidad de carga por rueda: 110 kg.

Se suministra con la tornillería necesaria para su montaje.

Existen dos opciones: con y sin freno.

CASTORS

DESCRIPTION

Simple nylon castor of 60 mm. Load's capacity per castor: 110 kg. It is supplied with all the necessary nuts and bolts for its assembly.

There are two options; with and without brake.

ROUES

DESCRIPTION

Roue simple en nylon 60 mm. Capacité de charge par roue : 110 kg.

Elles sont livrées avec les vis nécessaires au montage.

Il y a deux options : avec ou sans frein.

SIN FRENO / WITHOUT BRAKE / SANS FREIN

**CODIGO
PART NUMBER
CODE**

337.00.01

CON FRENO / WITH BRAKE / AVEC FREIN

**CODIGO
PART NUMBER
CODE**

337.00.02





KIT CABLES TOMA DE TIERRA BASTIDORES

DESCRIPCION

Previstos para la toma de tierra entre los elementos integrantes de un bastidor.

Se suministra con la tornillería necesaria para su montaje.

Material:

Cable flexible de cobre de 4 mm² con funda aislante de PVC.

Color:

Amarillo/Verde



KIT OF EARTH CONNECTION CABLES FOR FRAMES

DESCRIPTION

Enable the rack's parts ground connection.

The kit has all the necessary bolts and nuts for its mounting.

Material:

Flexible copper cable of 4 mm², with isolating cover of PVC.

Colour:

Yellow/Green.



KIT CÂBLES - PRISE DE TERRE - CHASSIS

DESCRIPTION

Prévus pour la prise de terre entre les éléments intégrant des châssis.

Il est livré avec les vis nécessaires au montage.

Matériau :

Câble flexible en cuivre de 4 mm² avec gaine isolante de PVC.

Couleur :

Jaune/Vert



**CODIGO
PART NUMBER
CODE**

338.00.01

